


DU FOND DU BOIS AUX GROSEILLIERS

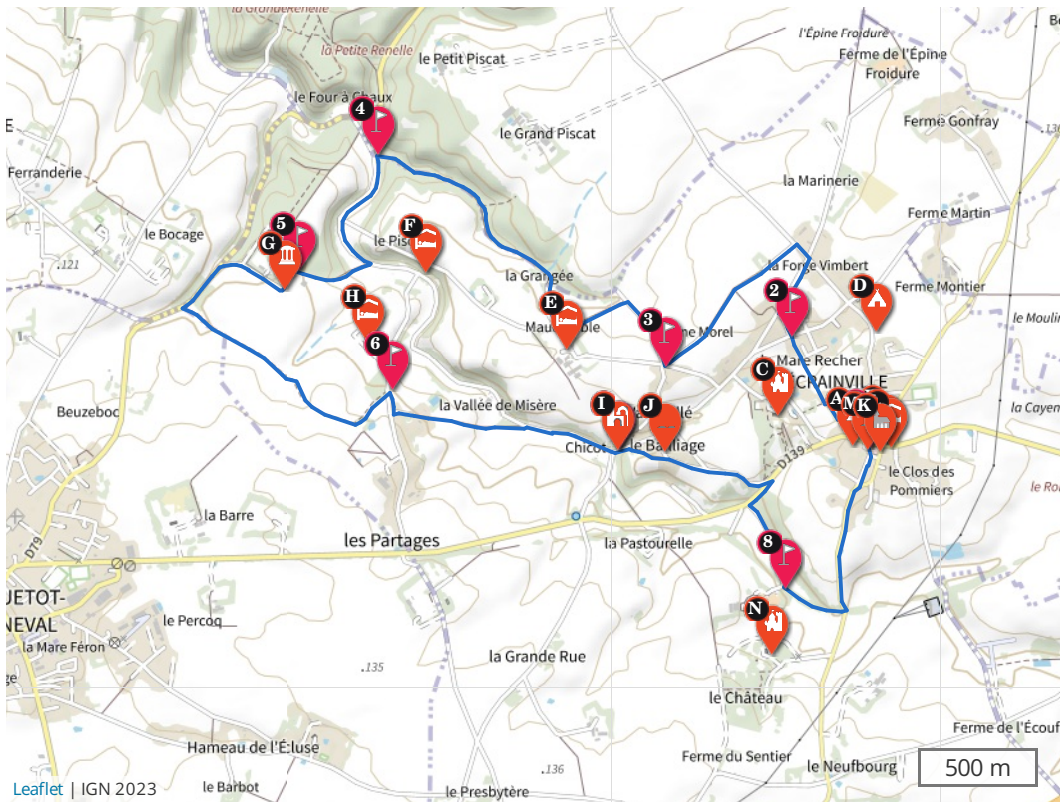


 | THÉMATIQUE : Campagne

DESCRIPTION

Ce circuit qui serpente entre les différents hameaux d'Écrainville, permet de relier les différents châteaux et manoirs du village en passant par des petites routes et chemins en herbe. Ces derniers vous emmènent au fond du bois, un espace naturel issu d'une vallée sèche, un endroit idéal pour la cueillette des chanterelles !

EN IMAGE(S)







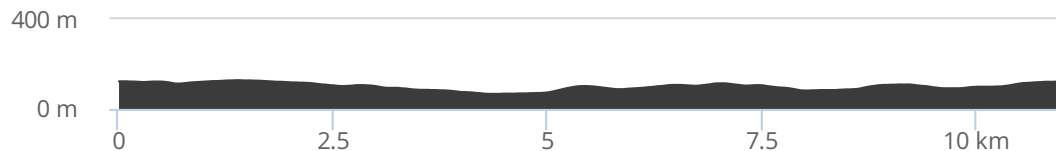
PUBLIÉ PAR Tourisme en Campagne de Caux 

DÉPART Écrainville
DISTANCE 11,1 km

TYPE(S) PARCOURS  Boucle

RANDO
PÉDESTRE 03h00 - **Moyen**
RUNNING /
COURSE À PIED 01h15 - **Facile**

ALTITUDE
 128 m  147 m
 67 m  -147 m



Embarquez ce parcours sur votre mobile

Accusé de réception - Ministère de l'Intérieur

076-247600505-20230627-082-2023C-AU

Accusé certifié exécutoire

Réception par le préfet : 30/06/2023

Publication : 30/06/2023

Impression générée par l'Institut national de l'information géographique et forestière le 11 mai 2023.

Cet itinéraire est fourni à titre informatif. L'IGN ne certifie pas la fiabilité des informations contenues dans les textes, cartes ou photos de cet itinéraire. Nous vous conseillons de vérifier ces informations avant votre voyage. N'hésitez pas à nous contacter ou à contacter l'auteur pour en savoir plus. Pour plus d'informations sur les données publiées sur ce site, reportez-vous aux Conditions Générales d'Utilisations du site ignrando.fr.

1

INFO PARCOURS 1

KM 0,0
ALTITUDE 123 m

LATITUDE 49.6496
LONGITUDE 0.324644

76110 Écrainville



Image unavailable

INFO DIRECTION 1 - DÉPART

Départ place de l'église
Traverser la route de Criquetot et prendre le chemin le long de la mairie
côté gauche.

A la première intersection, prendre le chemin en face.



POINT(S) D'INTÉRÊT

KM 0,1
ALTITUDE 121 m

LATITUDE 49.6497
LONGITUDE 0.323507

76110 Écrainville



A

MANOIR PRESBYTÉRAL D'ECRAINVILLE

Monument & architecture

Manoir du XVIIème siècle typique de l'architecture des manoirs de la
côte : un rez-de-chaussée en silex noirs et un étage en pan de bois.
Acheté par la commune, il accueillera la mairie en 2024.

KM 0,1
ALTITUDE 124 m

LATITUDE 49.6498
LONGITUDE 0.32573

76110 Écrainville



B

ROUTE 76

Restaurants / Brasserie

Crêpes et burgers dans une ambiance chère aux motards.

2

INFO PARCOURS 2

KM 0,7
ALTITUDE 117 m

LATITUDE 49.6544
LONGITUDE 0.319415

76110 Écrainville



Image unavailable

INFO DIRECTION 2

Arrivé à la rue de la Mare Recher, prendre la rue Cantelou. Au bout
tourner à droite.

Au croisement prendre à gauche la route de Fongueusemare puis 100
m plus loin l'impasse à gauche.

L'impasse se prolonge par un chemin et ensuite on retrouve une
portion de route.



POINT(S) D'INTÉRÊT

KM 0,6
ALTITUDE 120 m

LATITUDE 49.651
LONGITUDE 0.318492

76110 Écrainville



C

LE CHÂTEAU DU BAILLIAGE

Château

Cette vaste demeure du début du 19e siècle était la résidence d'été de
la famille des armateurs Fécampois Le Borgne, une des plus
anciennes familles liées à la grande pêche. On trouve deux ancrs
marines à l'entrée de l'allée. Elles proviennent du St Antoine de
Padoue l'un des derniers voiliers de la compagnie. Le domaine est
privé et non visitable.

Accusé de réception - Ministère de l'Intérieur

076-247600505-20230627-082-2023C-AU

Accusé certifié exécutoire

Réception par le préfet : 30/06/2023

Publication : 30/06/2023

Impression générée par l'Institut national de l'information géographique et forestière le 11 mai 2023.

Cet itinéraire est fourni à titre informatif. L'IGN ne certifie pas la fiabilité des informations contenues dans les textes, cartes ou photos de cet itinéraire. Nous vous conseillons de vérifier ces informations avant votre voyage. N'hésitez pas à nous contacter ou à contacter l'auteur pour en savoir plus. Pour plus d'informations sur les données publiées sur ce site, reportez-vous aux Conditions Générales d'Utilisations du site ignrando.fr.

3

INFO PARCOURS 3

KM 2,1
ALTITUDE 117 m

LATITUDE 49.6532
LONGITUDE 0.310969

76110 Écrainville



Image unavailable

INFO DIRECTION 3

Au croisement prendre l'impasse du Seigle. Avant les maisons prendre le chemin à gauche.

Au croisement prendre à droite l'impasse du Seigle. Avant les maisons prendre le chemin à gauche.

Au croisement prendre l'impasse de la Grangée. Elle se prolonge par un chemin le long du bois. (Attention aux trous pleins d'eau, ils peuvent être profonds d'un mètre).



POINT(S) D'INTÉRÊT

KM 0,9
ALTITUDE 120 m

LATITUDE 49.6546
LONGITUDE 0.325075

76110 Écrainville



LES GÎTES DE MME AUBER

Camping

Plusieurs gîtes et emplacements de caravanning dans une très belle propriété au cœur de la campagne cauchoise.

4

INFO PARCOURS 4

KM 4,1
ALTITUDE 67 m

LATITUDE 49.6623
LONGITUDE 0.291668

76110 Écrainville



Image unavailable

INFO DIRECTION 4

A la sortie du chemin prendre la rue de la Vallée de misère à gauche sur 650 m environ. Prendre le premier chemin qui monte à droite entre deux herbages.

En haut du chemin vous arrivez au manoir des Groseilliers.



POINT(S) D'INTÉRÊT

KM 2,8
ALTITUDE 109 m

LATITUDE 49.6539
LONGITUDE 0.304386

76110 Écrainville



COLOMBIER DU MAUCOMBLE

Gîte/chambre d'hôtes

Maucombe était un domaine seigneurial. La famille Cavelier habitait le manoir du domaine au 15e siècle. Les Cavelier de Cuverville et les Cavelier de Maucombe avaient des origines communes. Le manoir a aujourd'hui disparu, il ne subsiste que le colombier construit au 16e siècle. Il a été restauré il y a quelques années. C'est maintenant un meublé de tourisme.

5

INFO PARCOURS 5

KM 5,1
ALTITUDE 101 m

LATITUDE 49.6573
LONGITUDE 0.286335

76110 Écrainville



Image unavailable

INFO DIRECTION 5

Continuer sur la route qui longe l'enceinte autour du manoir. Le manoir est non visible, c'est une propriété privée

Arrivé à la route départementale, prendre à gauche sur 250 m et prendre le chemin à gauche qui monte dans la terre de culture.

Traverser la plaine.

Accusé de réception - Ministère de l'Intérieur

076-247600505-20230627-082-2023C-AU

Accusé certifié exécutoire

Réception par le préfet : 30/06/2023

Publication : 30/06/2023

Impression générée par l'Institut national de l'information géographique et forestière le 11 mai 2023.

Cet itinéraire est fourni à titre informatif. L'IGN ne certifie pas la fiabilité des informations contenues dans les textes, cartes ou photos de cet itinéraire. Nous vous conseillons de vérifier ces informations avant votre voyage. N'hésitez pas à nous contacter ou à contacter l'auteur pour en savoir plus. Pour plus d'informations sur les données publiées sur ce site, reportez-vous aux Conditions Générales d'Utilisations du site ignrando.fr.



POINT(S) D'INTÉRÊT

KM 5,0
ALTITUDE 78 m

LATITUDE 49.6572 76110 Écrainville
LONGITUDE 0.294811



F **LE BEAUPRÉ**
Gîte/chambre d'hôtes

A 10km d'Étretat, Beaupré est une typique longère normande en colombages et silex édifée en 1737 exposée plein sud.
Au RDC : beau salon avec cheminée d'époque, grande salle à manger avec sa table de ferme, cuisine équipée avec grand four et lave-vaisselle, salle d'eau, WC indépendant. Accès Internet
Au 1er étage : chambre parentale et son petit salon, grande chambre avec un lit double et deux lits simples.
Grand jardin avec barbecue et terrasse, chemin de randonnée au départ du gîte, centre équestre à 400m, piscine chauffée et bowling à 2,5km. Commerces et services à 2,5km, accrobranches à 5km. Beaupré accueille nos amis les chiens.

6

INFO PARCOURS 6

KM 7,1
ALTITUDE 102 m

LATITUDE 49.6521 76110 Écrainville
LONGITUDE 0.292638



Image unavailable

INFO DIRECTION 6

Arrivé à la route, prendre à droite sur 100 m et prendre la première impasse à gauche, l'impasse du Colza. L'impasse se prolonge par un chemin.
Au bout du chemin prendre la route à droite.
Au carrefour prendre à gauche la rue Charles Le Borgne.



POINT(S) D'INTÉRÊT

KM 5,2
ALTITUDE 103 m

LATITUDE 49.6565 les groseilliers
LONGITUDE 0.285385 76110 Écrainville



G **MANOIR DES GROSEILLIERS**
Monument & architecture

Ce manoir a été construit à la fin du XVIIème siècle par Guillaume Dumont en lieu et place d'un ancien château fort. On retrouve les armes de la famille Dumont sur l'une des entrées du domaine. Le manoir n'est hélas pas visible depuis le chemin. Il est non-visitable.

7

INFO PARCOURS 7

KM 8,3
ALTITUDE 89 m

LATITUDE 49.6495 76110 Écrainville
LONGITUDE 0.307815



Image unavailable

INFO DIRECTION 7

Après 200m sur la rue Charles Leborgne, prendre à droite le chemin en herbe qui se prolonge sur la route du hameau Chicot. Cette route rattrape la départementale 139. Traverser et prendre à droite. Se mettre en sécurité sur la bande enherbée.
Après 160m tourner à gauche, impasse Charles de Pardieu.

Accusé de réception - Ministère de l'Intérieur

076-247600505-20230627-082-2023C-AU

Accusé certifié exécutoire

Réception par le préfet : 30/06/2023

Publication : 30/06/2023

Impression générée par l'Institut national de l'information géographique et forestière le 11 mai 2023.

Cet itinéraire est fourni à titre informatif. L'IGN ne certifie pas la fiabilité des informations contenues dans les textes, cartes ou photos de cet itinéraire. Nous vous conseillons de vérifier ces informations avant votre voyage. N'hésitez pas à nous contacter ou à contacter l'auteur pour en savoir plus. Pour plus d'informations sur les données publiées sur ce site, reportez-vous aux Conditions Générales d'Utilisations du site ignrando.fr.



POINT(S) D'INTÉRÊT

KM 7,3
ALTITUDE 96 m

LATITUDE 49.6541
LONGITUDE 0.290952



H CLOS CÉLESTE, CAMPAGNE D'ÉTRETAT

Gîte/chambre d'hôtes

Situé à Écrainville dans la campagne d'étrétat, dans un vaste clos préservé au cœur de la nature, vous pourrez profiter d'un barbecue, d'une terrasse, d'une cuisine toute équipée et d'une cheminée dans un cadre digne de l'hôtellerie de luxe. Le propriétaire a pris un soin particulier à allier le cachet de l'ancien avec une décoration raffinée haut de gamme pour un séjour où confort et bien-être seront les maîtres mots. Les 3 chambres spacieuses du domaine disposent d'une télévision écran plat, ainsi que d'une douche italienne privative avec peignoirs, sèche-cheveux et articles de toilette gratuits. Vous disposerez également d'un bureau, d'une bouilloire et d'une cafetière Nespresso dans chaque chambre. L'espace bien-être est composé d'un Spa, jacuzzi et d'un espace sauna disponibles avec supplément sur réservation : 50€/séance 1H30 base deux personnes. Important : pour rejoindre les 3 chambres, il faut sortir de la maison située à environ 10 mètres. La piscine extérieure chauffée est ouverte en saison (chauffage énergie solaire entre 23-28°C) entre mi mai et fin septembre. Elle est réservée exclusivement aux 3 chambres sur place (maximum 6 personnes), le propriétaire se réserve un droit d'accès sur place. L'espace commun pour les petit-déjeuners, la cuisine et le salon de détente sont situés dans la maison avec la façade typique en briques et silex avec vue sur la piscine, charpente apparente et toit cathédrale. Les 3 chambres sont situées dans la maison à colombages à quelques pas, chacune avec accès indépendant. - Rez-de-chaussée : -1 chambre 2 personnes avec lit King-Size (180x200cm), -1 chambre 2 personnes avec lit King-Size (180x200cm), -1er étage avec accès par escalier indépendant : -Junior Suite 2 personnes avec cuisine intégrée



INFO PARCOURS 8

KM 9,7
ALTITUDE 100 m

LATITUDE 49.6435
LONGITUDE 0.31897

76110 Écrainville



INFO DIRECTION 8

Au bout de l'impasse, ne pas rentrer dans la ferme, prendre à gauche le chemin qui longe l'ancienne voie ferrée.
Au prochain croisement, prendre à gauche et continuer tout droit pour revenir au parking du départ.



POINT(S) D'INTÉRÊT

KM 8,3
ALTITUDE 89 m

LATITUDE 49.6495
LONGITUDE 0.307697

76110 Écrainville



I AUBERGE DU VAL MIELLÉ

Lieu historique

L'actuelle rue Charles Le Borgne était autrefois le chemin vicinal qui reliait Le Havre à Fécamp.
Au croisement avec la rue de la vallée de misère une auberge s'était installée au 17e siècle. Les voyageurs en diligence y faisaient une halte. Cette halte permettait de remplacer les chevaux. Il subsiste un bâtiment au carrefour qui était une écurie pour les chevaux de remplacement.

KM 8,5
ALTITUDE 101 m

LATITUDE 49.6494
LONGITUDE 0.310857

76110 Écrainville



J LA CABANE PERCHÉE DU TRAPPEUR

Hébergements divers

A 20 minutes de Fécamp et Etrétat, petite parenthèse dans notre cabane du trappeur. Dépaysement assuré dans cet hébergement insolite à la décoration originale. perchée sur ses pilotis, elle vous accueillera dans un endroit calme et reposant. Demie-salle de bain et toilettes sèche. Chemins de randonnée à proximité. Le matin, probable visite des chevreuils et sangliers à 50m de la cabane. Possibilité de petits-déjeuners à la demande.

Accusé de réception - Ministère de l'Intérieur

076-247600505-20230627-082-2023C-AU

Accusé certifié exécutoire

Réception par le préfet : 30/06/2023

Publication : 30/06/2023

KM 10,8
ALTITUDE 125 m

LATITUDE 49.6494
LONGITUDE 0.325285

76110 Écrainville



K **EGLISE SAINT-DENIS** 
Eglise. Abbaye. monastère

L'église date du XIème et XIIème siècles. Elle est construite en pierre blanche, silex et brique. La nef a été transformée au XVIème siècle. La clocher a été reconstruit à la fin du XVIIème siècle et le chœur en grande partie au XVIIIème siècle. Généralement ouverte, n'hésitez pas à faire la visite de l'intérieur pour admirer les vitraux ainsi que les chapiteaux romans.

KM 22,0
ALTITUDE 124 m

LATITUDE 49.6496
LONGITUDE 0.326075

76110 Écrainville



L **LE GÎTE DES COQUINS** 
Gîte/chambre d'hôtes

A 10 km d'Étretat et de Fécamp, maison normande en briques et silex, mitoyenne à un commerce en centre bourg à proximité de l'église et de la maison des propriétaires. Jardin clos de 400 m². Accès au tennis communal.

Gites pour 8 personnes, possibilité pour 9 personnes. Rez-de-chaussée : Pièce de vie avec - cuisine ouverte équipée (gazinière 4 feux, réfrigérateur avec compartiment congélateur, lave-vaisselle, micro-ondes), - salle à manger / salon avec TV, - chaufferie (lave-linge), - 1 chambre (1 lit 2 personnes 140x190cm), - salle d'eau, - wc séparé. A l'étage : - 2 chambres (1 lit 2 personnes 140x190cm), - 1 chambre (1 lit 2 personnes 140x190cm, 1 lit 1 personne 90x190cm), - salle d'eau avec wc. Equipement bébé : table à langer, 2 lits parapluie, chaise haute
Extérieur : parking, terrasse, barbecue, transats, table de ping-pong, panier de basket.

Accusé de réception - Ministère de l'Intérieur

076-247600505-20230627-082-2023C-AU

Accusé certifié exécutoire

Réception par le préfet : 30/06/2023

Publication : 30/06/2023

KM 22,1
ALTITUDE 123 m

LATITUDE 49.6495
LONGITUDE 0.324442

76110 Écrainville



TABLE DE PIQUE NIQUE

Autre

KM 12,1
ALTITUDE 108 m

LATITUDE 49.6407
LONGITUDE 0.317986

76110 Écrainville



CHÂTEAU DE DIANE

Château



Ce château du XIXème siècle est en brique et pierre. Il a été entièrement reconstruit au XIXème siècle. Il possède un plan typique du XVIIème siècle : un grand corps principal flanqué de 2 pavillons en saillie. Un colombier richement décoré de pierre et brique est implanté dans la cour du château.

Il a appartenu à la fin du XXème siècle à une esthéticienne prénommée Diane de la Hève. Il est devenu le château de Diane dans le langage des Ecrainvillais.

Le château n'est malheureusement pas visible depuis le chemin. C'est un domaine privé non-visitable mais vous pouvez résider dans le gîte "la maison du mousquetaire".

Accusé de réception - Ministère de l'Intérieur

076-247600505-20230627-082-2023C-AU

Accusé certifié exécutoire

Réception par le préfet : 30/06/2023

Publication : 30/06/2023